



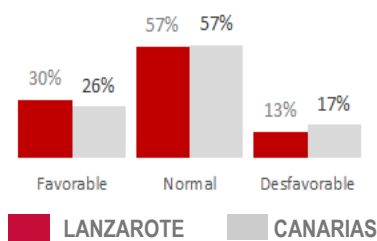
INDICADOR DE confianza Empresarial

Al igual que el indicador canario y el nacional, el ICE de Lanzarote se construye a partir de las opiniones de los empresarios sobre la evolución de sus negocios en el trimestre que acaba de finalizar (**indicador de situación**) y sus expectativas de cara al trimestre entrante (**indicador de expectativas**), pero sin ponderar ni elevar los resultados obtenidos, pues la opinión de cada encuestado cuenta lo mismo.

ICE LANZAROTE — CANARIAS Indicador de expectativas

Las expectativas empresariales en Lanzarote caen en relación al trimestre anterior, aunque se mantienen de las más optimistas.

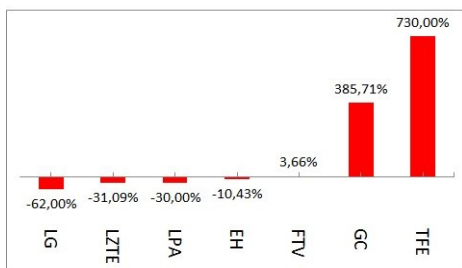
Expectativas IV TRM 2016



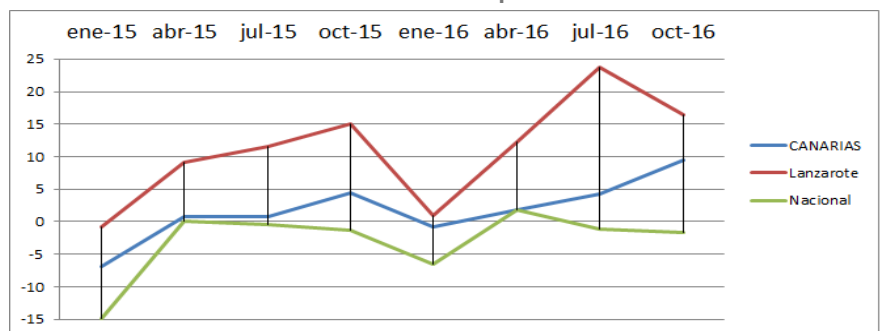
El saldo de expectativas de las empresas lanzaroteñas sufre un retroceso. En la presente encuesta se pasa de un saldo de +23.8 puntos a **+16.4 puntos, un 31% de caída**, aunque Lanzarote se mantiene con el tercer mejor saldo de expectativas de las islas. La isla con el dato más optimista ha sido en este trimestre Gran Canaria. La evolución en cambio ha sido positiva a nivel regional, donde se ha pasado de saldo de +4.3 a **+9.4 puntos**. Por lo tanto las expectativas de las empresas

de Lanzarote, a pesar de caer, se mantienen por encima de la media regional. El saldo de expectativas a nivel nacional también empeora ligeramente en esta encuesta, pasando de -1.1 a **-1.7 puntos**, reflejando todavía la sensación de pesimismo nacional en cuanto a la evolución de la actividad económica a corto plazo. Por lo tanto, Canarias a nivel general, y Lanzarote en particular, tienen una visión mucho más optimista sobre la evolución a corto.

Variación sobre III Trimestre



Evolución Indicador Expectativas



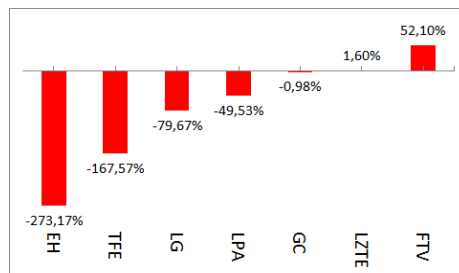
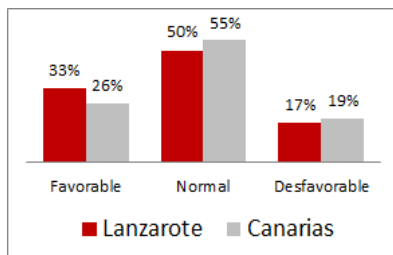
ICE LANZAROTE—CANARIAS Indicador de situación

Los resultados del empresariado de Lanzarote en el trimestre pasado también descienden ligeramente sobre la encuesta de julio.

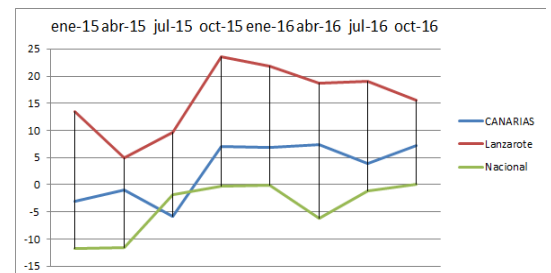
Las empresas de Lanzarote, tal y como viene manteniéndose durante los últimos años, manifiestan optimismo sobre la situación de sus negocios en el trimestre finalizado, aunque el dato ha bajado ligeramente en relación al trimestre anterior, pasando de +19 a **+15.6 puntos**. También en esta variable se mantiene como 3ª isla con mejor dato de Canarias, siendo Fuerteventura la que arroja el dato más optimista. El saldo de situación a nivel regional mejora pasando de +3.9 puntos a **+7.2 puntos en julio**, con lo que mejora el dato de

optimismo empresarial sobre cómo ha sido el trimestre pasado en Canarias. La Palma pasa a ser este trimestre la isla con el dato más pesimista. A nivel nacional el saldo de situación mejora, pasando de -1.2 puntos a **+0.1 puntos**, alcanzando por primera vez en la serie un resultado positivo, de optimismo empresarial en el país. Por lo tanto, esta variable mejora en este trimestre tanto a nivel nacional como regional, y en Lanzarote, aunque empeora, el saldo resultante aún es bastante positivo.

Situación del III TRIMESTRE 2016



Variación sobre II Trimestre

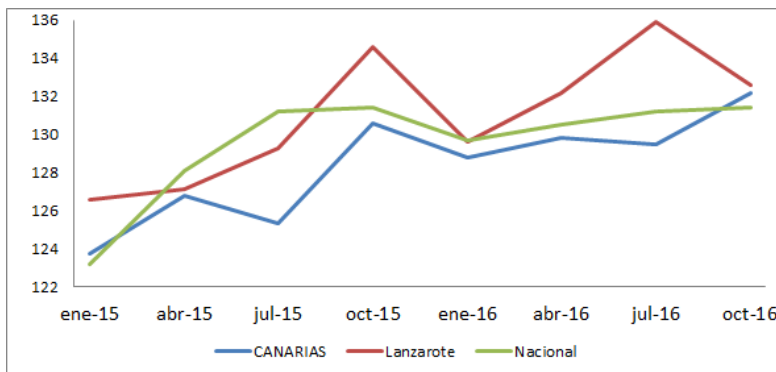
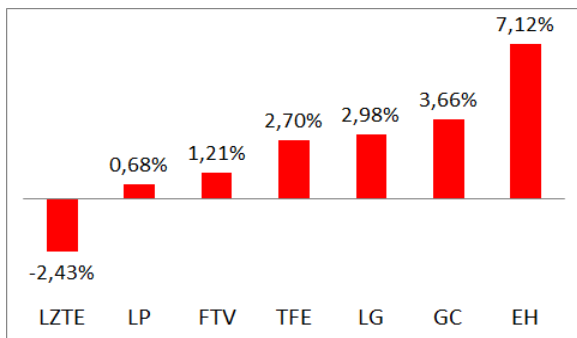


Evolución Indicador Situación

ICE ARMONIZADO

Debido a las caídas tanto en los datos de situación como de expectativas, el ICE armonizado experimenta un ligero retroceso en la encuesta de octubre, pasando de los 135.9 puntos hasta los **132.6 puntos**, lo que supone una caída del **2.4%**. Lanzarote es la única isla que retrocede este trimestre, siendo El Hierro la que mejor evoluciona con una subida del 7.1%. A nivel regional el indicador armonizado mejora con respecto a la encuesta de julio alcanzando los **132.2 puntos (+2.1%)**. A nivel nacional el indicador armonizado mejora un **0.2%** con respecto a los datos de julio, llegando a los 131.4 puntos.

Variación % sobre trimestre anterior



Evolución del Indicador de Confianza Armonizado

FACTORES INDICATIVOS DEL CLIMA EMPRESARIAL

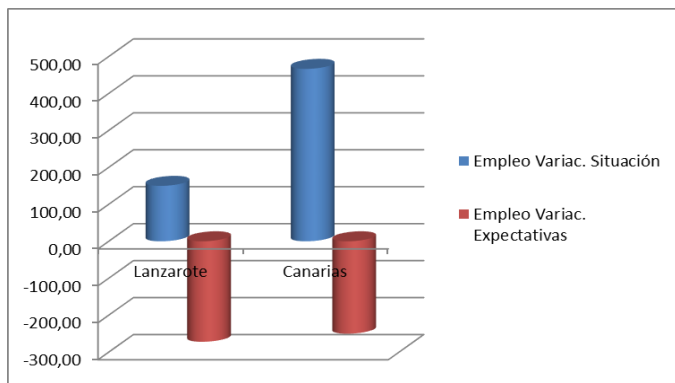
EMPLEO. Preguntados los empresarios de Lanzarote sobre las **expectativas** en materia de empleo para el próximo trimestre un 7.8% respondió favorablemente (aumentará) mientras que el 18.8% ha respondido negativamente, lo que conlleva un saldo final de **-11 puntos**, lo que supone un importante retroceso sobre los datos de julio y hace prever una destrucción de empleo. A nivel regional el saldo también empeora, con un saldo de **-4.9 puntos**. El 73.4% del empresariado de Lanzarote (77.1% en caso del conjunto de Canarias) coincide al responder que espera mantener el nivel de empleo, lo cual también es muy significativo.

En cuanto a datos de **situación**, destaca la mejora que se ha producido en esta variable desde julio. El 24.2% de los encuestados responde que mejoró su empleo y sólo el 10.2% que empeoró, con lo que tenemos un saldo de **+14 puntos**, respecto de los +5.6 puntos de julio. A nivel regional la evolución también ha sido positiva aunque en menor medida, pasando de **-1.8 puntos a +6.6 puntos**. También en la variable de situación los datos de estabilidad de empleo, tanto en Lanzarote como en Canarias, superan el 65%. Por lo tanto, los datos arrojan una importante creación de empleo en el trimestre pasado.

NIVEL DE PRECIOS. En cuanto a las **expectativas** de evolución de los precios, el empresariado de Lanzarote ha respondido en un 10.2% que espera que el nivel de precios suba, y un 14.1% espera que bajen, de lo que se obtiene un saldo de **-3.9 puntos**, lo que augura la caída de precios a corto plazo. A nivel regional la evolución ha sido opuesta, ya que mientras en la encuesta de julio el saldo de expectativas sobre evolución de precios arrojaba el dato de **-5.4 puntos**, en la presente encuesta sube a **-1.8 puntos**. En torno al 80% de las empresas Canarias, y el 75% de las de Lanzarote, confían en la estabilidad de los precios a corto plazo.

Con respecto a saldos de **situación** del trimestre finalizado, los datos mejoran sobre la encuesta anterior. Un 12.5% del empresariado en Lanzarote ha respondido que mejoró sus datos de precios, mientras que un 10.9% respondió que empeoraron, que arroja un saldo de **+1.6 puntos**, sobre los -8.8 puntos de la encuesta de julio. Igual sucede a nivel regional, pasando de **-11.1 puntos a -5.4 puntos**. Más del 75% de las empresas canarias y lanzaroteñas en particular responden que los precios han permanecido estables.

Empleo



Precios

